



Geste
3

Je Brosse

Sommaire

1 Les brosses en frêne naturel

2 Les brosses laquées

3 Les brosses caléido

4 Les brosses couleurs

5 Les petits et grands peignes

6 Les peignes "Afro" & dents larges

7 Les mini-brosses

8 Le présentoir de comptoir

9 Eco produit



Geste 3

Le Programme Beauté de Beliflor débute par un geste essentiel pour la santé du cheveu :

Je Brosse



Beliflor a choisi d'intégrer dans son programme **les brosses tek** avec picots de bois montés à la main sur un caoutchouc végétal : l'Hévéa.

D'une qualité incomparable, chaque brosse Tek est unique, 100% naturelle. Grande résistance à l'eau et durabilité.

6 propriétés principales des brosses **tek**

- **Masse le cuir chevelu**
- **Stimule la circulation sanguine**
- **Renforce le bulbe pileux**
- **Régule l'excès de sébum et débarrasse le cheveu des impuretés**
- **Hypoallergénique**
- **Antistatique**

Une affaire
d'Expertise
au naturel

Beliflor

Un monde de couleurs et de beauté



tek[®]

BRUSHES & COMBS

Je
Brosse

Le Programme Beauté de Beliflor débute par un geste essentiel pour la santé du cheveu :

Les brosses TEK avec picots de bois : Picots de charme et structure en frêne

- permettent un massage du cuir chevelu
- stimulent la circulation sanguine
- renforcent les racines
- absorbent l'excès de sébum et les impuretés
- sont antistatiques
- sont hypoallergéniques



La fibre du cheveu est constituée d'écailles. Au naturel, ces écailles sont fermées. Mais quand le cheveu est coloré, décoloré, permanenté, ces écailles s'ouvrent et le cheveu est fragilisé.

Les imperfections des picots de la plupart des brosses endommagent le cheveu, surtout si sa structure est déjà altérée. Les picots en bois des brosses TEK sont arrondis, souples et sans aspérités et respectent la fibre du cheveu.

Les brosses TEK sont fabriquées à partir d'éléments naturels : une gomme en hévéa naturel antistatique, un support et des picots façonnés dans des bois de haute qualité et sont donc hypoallergéniques. Elles ne déstructurent pas le cheveu. Elles n'entament pas la gaine de kératine et absorbent l'excès de sébum.

De par la forme arrondie des picots, ces brosses n'irritent pas le cuir chevelu, même le plus sensible. Le massage du cuir chevelu réalisé par leur utilisation renforce également les racines et favorise la circulation sanguine.

“ **Brosses en bois laquées.**

Une passion pour les tendances de la mode.

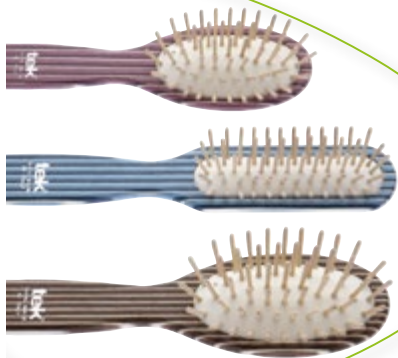
La nouvelle collection « cool » de Tek en bois coloré.

Laque spéciale non toxique, résistante et à effet brillant. ”

- **Les brosses multicolores** combinent les bienfaits des brosses à la beauté de l'objet. Leurs couleurs uniques sont obtenues à partir de pigments non-toxiques. Elles résistent à l'eau.



Nowelles Brosses Caleido



- **Les brosses «ELITE», «PRESTIGE», «CALEIDO»**

constituent le summum du savoir-faire TEK. Nous avons sélectionné des essences de bois délicates, aux nuances subtiles. Leurs formes élégantes et ergonomiques résultent de la longue expérience d'artisans brosiers de notre maison.



- **Les peignes TEK** sont fabriqués à partir de bois de frêne non traité pour en préserver les qualités naturelles. Ils sont donc antistatiques, hypoallergéniques et souples. L'assemblage et la finition sont réalisés à la main.

- **LES BROSSES DE BAIN ET MASSAGE**

La pratique quotidienne du massage permet de réduire le stress, la fatigue, les tensions et participe à la diminution de l'effet « peau d'orange ». L'utilisation des brosses de massage TEK sur les points de stimulation précis favorise la détente et le bien-être. En plus du bois et de l'hévéa naturel, elles sont fabriquées à partir de soie végétale de tampico, un agave mexicain.

Entretien facile à l'eau tiède, avec une noisette de shampooing.



BROSSES ET PEIGNES FABRIQUES EN ITALIE



The mark of responsible forestry

Beliflor
Un monde de couleurs et de beauté



tek[®]
BRUSHES & COMBS

CERTIFICAT D'ACCREDITATION



The mark of
responsible forestry

TEK RESPECTE LE CAHIER DES CHARGES DU FOREST STEWARDSHIP COUNCIL
CERTIFICATION FSC : les 10 principes du FSC

Le FSC a édicté 10 principes généraux pour la gestion responsable des forêts. Ces principes sont valables pour tous les types de forêts : tropicales, boréales, tempérées et aussi les plantations. Un groupe de travail FSC national ou régional les adapte à la situation locale.

1. L'aménagement forestier doit respecter les lois nationales, les traités internationaux et les principes et critères du FSC.
2. La sécurité foncière et les droits d'usage à long terme sur les terres et les ressources forestières doivent être clairement définis, documentés et légalement établis.
3. Les droits légaux et coutumiers des peuples indigènes à la propriété, à l'usage et à la gestion de leurs territoires et de leurs ressources doivent être reconnus et respectés.
4. La gestion forestière doit maintenir ou améliorer le bien-être social et économique à long terme des travailleurs forestiers et des communautés locales.
5. La gestion forestière doit encourager l'utilisation efficace des multiples produits et services de la forêt pour en garantir la viabilité économique ainsi qu'une large variété de prestations environnementales et sociales.
6. Les fonctions écologiques et la diversité biologique de la forêt doivent être protégées.
7. Un plan d'aménagement doit être écrit et mis en oeuvre. Il doit indiquer clairement les objectifs poursuivis et les moyens d'y parvenir.
8. Un suivi doit être effectué, afin d'évaluer les impacts de la gestion forestière.
9. Les forêts à haute valeur pour la conservation doivent être maintenues (par exemple : les forêts dont la richesse biologique est exceptionnelle ou qui présentent un grand intérêt culturel ou religieux). La gestion de ces forêts doit toujours être fondée sur un principe de précaution.
10. Les plantations doivent compléter les forêts naturelles, mais ne peuvent pas les remplacer. Elles doivent réduire la pression exercée sur les forêts naturelles et promouvoir leur restauration et leur conservation. Les principes de 1 à 9 s'appliquent également aux plantations.



Les conseils brossage par *Beliflor*[®]

Faut-il brosser ses cheveux tous les jours ?

Oui, matin et soir, et avant chaque soin :

Brossage et massage du cuir chevelu sont indispensables pour les aérer et suractiver les soins. Avec la brosse Tek, pneumatique, merveilleusement auto massante, vos cheveux tonifiés respirent de santé !

Les bons gestes

Les bons gestes pour redécouvrir les “cent coups de brosse” d’antan !

Brossez de la nuque vers le front, de la nuque vers les tempes, puis des tempes vers le sommet du crâne et du front vers la nuque...

Continuez en massage par mouvements rotatifs en effectuant des petites pressions vibratoires. Bien-être et détente sont immédiats et intenses !

tek[®]
BRUSHES & COMBS



The mark of
responsible forestry



