



Tilman[®]
Spécialiste belge
des plantes médicinales



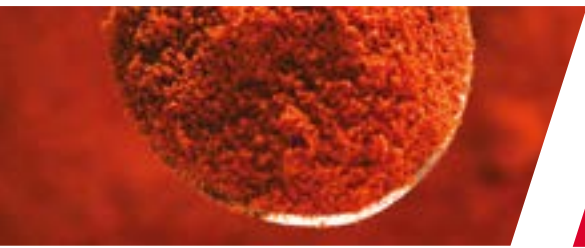
COMPENDIUM ■ Mars 2016

Tilman[®]



l'Entreprise de l'Année[®] 2013
Entrepreneur of the year





3 
ARTICULATIONS

Flexofytol

3

4-5 
CHOLESTÉROL

Cholesfytol

4

Cholesfytol Plus **NEW**

5

6-9 
DIGESTION

Antimetil

6

Antimetil gom **NEW**

7

Digestil

8

Enterofytol **NEW**

9

10-11 
FEMME

Lactil

10

Pre-ms

11



12-18 
HIVER

Eucalygum

12

Eucalyplus

13

Plantil

14

Plantivox **NEW**

15

Thymospray

16

Thymotabs

17

Thymotil **NEW**

18



19-22 
MINCEUR

Elimin TISANES

19

Elimin INSTANT pêche

20

NEW Elimin INSTANT grenade

21

Elimin INTENSE

22

23-27 
SOIN DE LA PEAU

Calmiderm

23

Centelys

24

Prozalips

25

Solenium INTENSE

26

NEW Solenium HYDRA INTENSE

27

28-31 
TISANES

Biolys

28-30

Biolys Aroma Plus **NEW**

31

Tisanes des Ardennes - sachets

32

Tisanes des Ardennes - vrac

33



34 
BIEN-ÊTRE

Nasafytol

34

35 
SIROPS ENFANTS

Junior

35





articulations

Flexofytol®



Capsules à base de curcuma pour les articulations, les muscles et tendons

● FORMULE

- ▶ **Extrait bio-optimisé de curcuma** standardisé à 42 mg de curcumine. L'extrait bio-optimisé de curcuma est obtenu par un procédé galénique permettant à la curcumine d'être plus assimilable.
- ▶ *Ingrédients par capsule : Émulsifiant : polysorbate 80, extrait bio-optimisé de Curcuma longa standardisé à 42 mg de curcumine, acidifiant : acide citrique. Capsule : gélatine - glycérine - colorants : dioxyde de titane, cochenille, oxyde de fer - eau.*

● UTILISATION

- ▶ Contribue à la souplesse des articulations, des muscles et des tendons.
- ▶ Peut être utilisé pendant de longues périodes sans complications gastriques

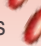


● CONSEILS D'UTILISATION


Articulations et muscles

Prise initiale :

De 6 à 12 ans : 2 caps  le matin pendant 1 mois

Plus de 12 ans : 2 caps  le matin et le soir pendant 1 mois


Prise d'entretien :


De 6 à 12 ans : 1 caps  le matin

Plus de 12 ans : 2 caps  le matin

Ne peut être utilisé en dessous de 6 ans

Tendons

De 6 à 12 ans : 2 caps  le matin et le soir pendant 1 semaine

Plus de 12 ans : 4 caps  le matin et le soir pendant 1 semaine



Boîte de 60 capsules
CNK = 2663-615
PL 31/100



Boîte de 180 capsules
CNK 2663-623
PL 31/100

● PRÉCAUTIONS D'EMPLOI

- ▶ Ne pas utiliser pendant la grossesse et l'allaitement, ni en cas d'obstruction des voies biliaires
- ▶ Suivi du temps de coagulation en cas de prise simultanée d'anticoagulants coumariniques et d'héparines
- ▶ Suspendre l'utilisation en cas de diarrhée persistante



Votre santé par les plantes

cholestérol

Cholesfytol®

Comprimés à base de levure rouge de riz de 2^{ème} génération (min. 80% forme hydroxy-acide) et d'extrait d'olive pour aider à maîtriser le taux de cholestérol

● FORMULE

- ▶ 240 mg de poudre de levure rouge de riz standardisé à 10 mg de monacoline K et 25 mg d'extrait sec d'olive standardisé à 5 mg d'hydroxytyrosol
- ▶ **Citrinin free**
- ▶ *Ingrédients par comprimé : Agent de charge : cellulose - Poudre de levure rouge de riz (Monascus purpureus) 240 mg (équivalent à 10 mg de monacoline K) - Agents de charge : oxyde de magnésium, amidon - Extrait sec d'olive (Olea europaea) 25 mg (équivalent à 5 mg d'hydroxytyrosol) - Agents de charge : dioxyde de silicium, stéarate de magnésium - Agents d'enrobage : alcool polyvinylique, talc, macrogol, polysorbate - Colorants : carmin, oxyde de fer.*

● UTILISATION

- ▶ Aide à maîtriser le taux de cholestérol
- ▶ Limite l'oxydation du LDL cholestérol
- ▶ Bonne tolérance musculaire



● CONSEILS D'UTILISATION

Adultes à partir de 18 ans

1 comprimé le soir



28 comprimés enrobés
CNK 2995-587



84 comprimés enrobés
CNK 2995-579

● PRÉCAUTION D'EMPLOI

- ▶ Ne pas utiliser pendant la grossesse et l'allaitement.
- ▶ L'utilisation de Cholesfytol® est déconseillée aux enfants.



Tilman®

Votre santé par les plantes



cholestérol

Cholesfytol[®] plus



Comprimés à base de levure rouge de riz de 2^{ème} génération (min. 80% forme hydroxy-acide) et **deux fois plus d'extrait d'olive** pour aider à maîtriser le taux de cholestérol

● FORMULE

- ▶ 240 mg de poudre de levure rouge de riz standardisé à 10 mg de monacoline K et 50 mg d'extrait sec d'olive standardisé à 10 mg d'hydroxytyrosol
- ▶ Citrinin free
- ▶ Ingrédients par comprimé : Agent de charge : cellulose - Poudre de levure rouge de riz (*Monascus purpureus*) 240 mg (équivalent à 10 mg de monacoline K) - Extrait sec d'olive (*Olea europaea*) 50 mg (équivalent à 10 mg d'hydroxytyrosol) - Agents de charge : oxyde de magnésium, amidon, dioxyde de silicium, stéarate de magnésium - Agents d'enrobage : alcool polyvinylique, talc, macrogol, polysorbate - Colorants : carmin, oxyde de fer.

● UTILISATION

- ▶ Aide à maîtriser le taux de cholestérol
- ▶ Limite l'oxydation du LDL cholestérol
- ▶ En cas de syndrome métabolique
- ▶ Bonne tolérance musculaire



● CONSEILS D'UTILISATION

Adultes à partir de 18 ans

1 comprimé le soir



84 comprimés
CNK 3192-903

● PRÉCAUTION D'EMPLOI

- ▶ Ne pas utiliser pendant la grossesse et l'allaitement.
- ▶ L'utilisation de Cholesfytol[®] plus est déconseillée aux enfants.



Tilman[®]

Votre santé par les plantes



digestion

Antimetil®

Comprimés à base de gingembre pour garder l'estomac léger

● FORMULE

- ▶ 50 mg d'extrait sec de gingembre standardisé à 10% de gingérols correspondant à 500 mg de poudre de gingembre.
- ▶ 1 comprimé ● = 50 mg d'extrait sec = 500 mg de poudre
- ▶ *Ingrédients par comprimé : agent de charge : cellulose - extrait sec de gingembre standardisé (Zingiber officinale) 50 mg - agents de charge : dioxyde de silicium, stéarate de magnésium - agents d'enrobage : hypromellose, dioxyde de titane, talc.*

● UTILISATION

- ▶ Aide les femmes enceintes à retrouver le bien-être digestif durant leur grossesse
- ▶ Convient aussi parfaitement dans les situations suivantes :
 - en cas d'excès alimentaires
 - en cas de régime alimentaire inhabituel (en vacances par exemple)
 - lors de voyages ou de déplacements agités
 - en cas de stress trop important
- ▶ Sans effets contraires
- ▶ Petits comprimés faciles à avaler



● CONSEILS D'UTILISATION

Enfants de 3 à 5 ans (max 2 comprimés / jour)

1 ● comprimé 1 à 2 x / jour

Femmes enceintes (max 2 comprimés / jour)

1 ● comprimé **matin et midi**
pendant ou en dehors des repas

ou
2 ● comprimés en une prise **le matin**
avant le petit déjeuner

Enfants de 6 à 11 ans (max 4 comprimés / jour)

1 ● comprimé 1 à 4 x / jour

Adultes et enfants dès 12 ans

2 ● comprimés 1 à 4 x / jour
pendant ou en dehors des repas

Prendre les comprimés avec un verre d'eau.

- ▶ Lors de voyage ou de déplacement, prendre les comprimés 30 minutes avant le départ.



Tilman®

● PRÉCAUTION D'EMPLOI

- ▶ Ne pas utiliser en cas d'obstruction des voies biliaires.

Votre santé par les plantes



digestion

Antimetil[®] gom



Gommes à sucer à base de gingembre pour garder l'estomac léger

● FORMULE

- ▶ 25 mg d'extrait sec de gingembre standardisé à 10% de gingérols correspondant à 250 mg de poudre de gingembre.
- ▶ 1 gomme = 25 mg d'extrait sec = 250 mg de poudre
- ▶ Ingrédients par gomme : Agents de charge : gomme arabique, sirop de sorbitol, beta-cyclodextrine, sirop de maltitol - Extrait sec de gingembre standardisé (*Zingiber officinale*) 25 mg - Arômes naturels : citron, menthe, eucalyptus - Edulcorants : sucralose, glycosides de stéviol. Agents d'enrobage : huile de coco, cire de carnauba. Peut contenir des traces d'oeuf et de fruits à coques et de blé.

● UTILISATION

- ▶ Aide les femmes enceintes à retrouver le bien-être digestif durant leur grossesse
- ▶ Convient aussi parfaitement dans les situations suivantes :
 - en cas d'excès alimentaires
 - en cas de régime alimentaire inhabituel (en vacances par exemple)
 - lors de voyages ou de déplacements agités
 - en cas de stress trop important
- ▶ Sans effets contraires
- ▶ Gommes à sucer au délicieux goût citron – sans sucre



● CONSEILS D'UTILISATION

Enfants de 4 à 5 ans (max 4 gommes / jour)

1 gomme 1 à 4 x / jour

Femmes enceintes (max 4 gommes / jour)

1 à 2 gommes le matin et le midi

Enfants de 6 à 11 ans (max 8 gommes / jour)

1 gomme 1 à 8 x / jour

Adultes et enfants dès 12 ans

2 gommes 1 à 8 x / jour

- ▶ Lors de voyage ou de déplacement, prendre les gommes 30 minutes avant et lors du départ.

Boîte de 24 gommes
CNK 3361-615
PL 31/132



Tilman[®]

● PRÉCAUTION D'EMPLOI

- ▶ Ne pas utiliser en cas d'obstruction des voies biliaires.

Votre santé par les plantes



digestion

Digestil®



Pastilles digestives à base de gingembre, de mélisse et de camomille

● FORMULE

- ▶ Extraits secs de **gingembre** 20 mg, de **mélisse** 10 mg, et de **camomille** 10 mg
- ▶ **Sans sucre (édulcorant extrait de stévia) - Sans menthol**
- ▶ *Ingrédients par pastille : agent de charge : sorbitol - stabilisant : beta-cyclodextrine - arôme : citron - agent de charge : cellulose - antiagglomérant: dioxyde de silicium - acidifiant : acide ascorbique - extrait sec de gingembre (Zingiber officinale) 20 mg - antiagglomérant : stéarate de magnésium - extrait sec de mélisse (Melissa officinalis) 10 mg - extrait sec de camomille (Matricaria recutita) 10 mg - arômes : orange amère, cardamome, cannelle - édulcorants : glycosides de stéviol, sucralose.*

● UTILISATION

- ▶ Le **gingembre** aide à **digérer** plus rapidement et plus efficacement
- ▶ La **mélisse** apaise et régularise la digestion
- ▶ La **camomille** allège les **lourdeurs digestives** et les sensations de **ballonnement**



● CONSEILS D'UTILISATION après le repas

Enfants de 4 à 11 ans

1 à 4  pastilles / jour

Adultes et enfants dès 12 ans

1 à 6  pastilles / jour

Femmes enceintes, dès le 4ème mois

1 à 4  pastilles / jour
maximum 3 jours consécutifs



Boîte de 24 pastilles
CNK 1522-697
PL 31/44



Tilman®

Votre santé par les plantes

● PRÉCAUTION D'EMPLOI

- ▶ Une consommation excessive peut avoir des effets laxatifs



digestion

Enterofytol®

Capsules à base de **curcuma** et **d'huile essentielle de fenouil** pour **l'inconfort intestinal, les tensions abdominales, les ballonnements et flatulences**

● FORMULE

- ▶ Extrait bio-optimisé de **curcuma** standardisé à 42 mg de curcumine et 25 mg d'**huile essentielle de fenouil**
- ▶ *L'extrait bio-optimisé de curcuma a été développé pour rendre la curcumine plus assimilable et garantit un effet optimal.*

● UTILISATION

- ▶ Inconfort intestinal caractérisé par des sensations fréquentes de ballonnements, des flatulences et des tensions abdominales
- ▶ L'association de curcuma et d'huile essentielle de fenouil apaise durablement l'inconfort intestinal

● CONSEILS D'UTILISATION

Adultes et enfants de plus de 12 ans

2 capsules 2 x par jour, avant les repas, pendant 1 mois.

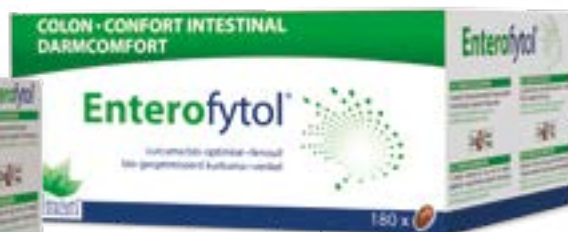
Ensuite, 2 capsules 1 fois par jour.

Enterofytol® ne peut être utilisé en-dessous de 12 ans.

Pas d'utilisation prolongée sans avis médical.



60 capsules
CNK 3270-790



180 capsules
CNK 3270-808

● PRÉCAUTION D'EMPLOI

- ▶ Enterofytol® ne doit pas être utilisé en cas de grossesse ou d'allaitement, ni en cas d'obstruction des voies biliaires.
- ▶ Demandez un avis médical en cas de prise simultanée d'anticoagulants coumariniques ou d'héparines.
- ▶ Suspendre l'utilisation en cas de diarrhée persistante.



Tilman®

Votre santé par les plantes



femme

Lactil®

nouveau nom, même produit

Gélules bio à base de fenouil et d'anis pour l'allaitement maternel

● FORMULE

- ▶ Extrait sec de fenouil 125 mg et d'anis vert 150 mg
- ▶ **Formule BIO**
- ▶ Gélules d'origine végétale
- ▶ *Ingrédients par gélule : extrait sec de Foeniculum vulgare* (6-8:1) 125 mg - extrait sec de Pimpinella anisum* (4:1) 150 mg - Agents de charge : extrait de son de riz*, poudre de glumelles de riz*, talc.*
*Produit issu de l'agriculture biologique. Contrôlé par Certisys BE-BIO-01.



● UTILISATION

- ▶ Le fenouil et l'anis aident à un **allaitement serein** et régularisent la digestion du bébé



● CONSEILS D'UTILISATION

Adultes

2 gélules par jour, une le matin et une le soir avec un grand verre d'eau.

Peut-être utilisé en association avec la tisane Biolys® Fenouil-Anis.

● PRÉCAUTION D'EMPLOI

- ▶ Ne pas utiliser pendant la grossesse.



Boîte de 56 gélules
CNK 3192-895
PL 31/107

BIOLYS fenouil-anis

Tisane bio à base de fenouil, d'anis et de fenugrec pour l'allaitement maternel



Boîte de 20 sachets
CNK 2884-591

FORMULE

- ▶ Anis vert semence* 36%, Fenouil doux fruit* 35%, Fenugrec graine* 10%
- ▶ Tisane BIO
- ▶ *Ingrédients par sachet de 1,8 g : anis vert semence* 36% - fenouil doux fruit* 35%, fenugrec graine* 10% - réglisse racine* 15% - arôme naturel de citron 4%. *Produit issu de l'agriculture biologique. Contrôlé par Certisys BE-BIO-01.*

PRÉCAUTION D'EMPLOI

- ▶ Ne pas utiliser pendant la grossesse.

Adultes

1 à 2 tasses par jour



Votre santé par les plantes





femme

pre-ms®

Capsules à base d'huile d'onagre, de lavande pour soulager la période prémenstruelle + vitamine E

● FORMULE

- ▶ **Huile d'onagre** (9% GLA) **750 mg**, huile essentielle de lavande 2,5 mg, vitamine E 10 mg
- ▶ *Ingrédients par capsule : huile d'onagre (9% GLA) 750 mg, vitamine E 10 mg (2 capsules par jour correspondent à 20 mg soit 167% AJR*), huile essentielle de lavande 2,5 mg. Capsule : gélatine, glycérine, eau.*
*AJR = Apports Journaliers Recommandés

● UTILISATION

- ▶ L'huile d'onagre favorise un cycle menstruel harmonieux
- ▶ L'huile essentielle de lavande exerce un effet relaxant

● CONSEILS D'UTILISATION

Adultes et enfants dès 12 ans

1 capsule le matin et soir de préférence en fin de repas du 15^{ème} au 28^{ème} jour du cycle, soit pendant 14 jours.



Boîte de 84 capsules
CNK 2115-566
NUT/PL 31/48

● PRÉCAUTIONS D'EMPLOI

- ▶ Bien que quasiment dénuée de toxicité aux doses habituelles, l'huile d'onagre peut exceptionnellement occasionner de légères nausées, des maux d'estomac, de ventre ou de tête, ainsi que de légères diarrhées.
- ▶ La prise de pre-ms® durant la grossesse ne se justifie pas.
- ▶ Anticoagulants et antiplaquettaires : l'huile d'onagre pourrait avoir une action anticoagulante. Elle sera donc utilisée avec prudence chez les patients traités par ces médicaments.



Tilman®

Votre santé par les plantes



hiver

Eucalygum



Gommes rafraichissantes au menthol et à l'eucalyptus

● FORMULE

▶ Eucalygum Classic

Ingrédients : sucre - gomme arabique - sirop de glucose - sucre inverti - agent de charge : maltodextrine - menthol - agents d'enrobage : huile végétale, cire de carnauba - arômes naturels : anis, eucalyptus - arôme de vanille.

▶ Eucalygum Sugar free

Ingrédients : édulcorant : sirop de maltitol - gomme arabique - édulcorant : lactitol - colorant : caramel - menthol (0,31%) - agents d'enrobage : huile végétale, cire de carnauba - arôme naturel : anis - édulcorant : acésulfame K - arôme naturel : eucalyptus - arôme de vanille.

● UTILISATION

- ▶ Rafraichit l'haleine
- ▶ Dégage les voies respiratoires

● CONSEILS D'UTILISATION

Adultes et enfants à partir de 6 ans

1 à 2 gommes 4 à 6 x / jour



Sugar free
Boîte 32 g
CNK 2124-808



Classic
Boîte 32 g
CNK 1764-679

● PRÉCAUTIONS D'EMPLOI

- ▶ Peut contenir des traces d'œuf, de fruits secs à coque et de blé
- ▶ Une consommation excessive peut avoir des effets laxatifs (uniquement avec la version Eucalygum Sugar free)



Tilman®

Votre santé par les plantes



hiver

Eucaly plus®

Spray nasal à l'eucalyptus

● FORMULE


- ▶ Solution hypertonique aromatisée aux huiles d'eucalyptus, de camomille et de myrte
- ▶ Formule non irritante
- ▶ Pas d'accoutumance ni d'effets secondaires
- ▶ *Ingrédients par 20 ml : eau physiologique - glycérol - polysorbate - huile d'eucalyptus radiata - digluconate de chlohexidine - chlorure de benzalkonium - huile de myrte - huile de camomille romaine.*

● UTILISATION


- ▶ Dégage le nez rapidement
- ▶ Elimine les mucosités et impuretés (pollens, poussières...)
- ▶ Hydrate les fosses nasales en cas de sécheresse des muqueuses (environnements secs, climatisés, poussiéreux, pollués ou enfumés)
- ▶ **Peut être utilisé quotidiennement, sans accoutumance ni effets contraires**

● CONSEILS D'UTILISATION


Enfants de 3 à 7 ans

1  pulvérisation par narine 4 à 6 x / jour

Enfants de 8 à 11 ans

1 à 2  pulvérisations par narine 4 à 6 x / jour

Adultes et enfants dès 12 ans

1 à 3  pulvérisations par narine 4 à 6 x / jour



Spray 20 ml
CNK 2668-705



Tilman®

Votre santé par les plantes

● PRÉCAUTION D'EMPLOI

- ▶ Ne pas utiliser durant les 3 premiers mois de la grossesse



hiver

Plantil®

Sirop pour tous à base de plantain et de réglisse

● FORMULE

- ▶ Extraits fluides de plantain 11,25 g et de réglisse 7,50 g, bisglycinate de zinc 200 mg
- ▶ **Sans sucre (édulcorant extrait de stévia) - Sans parabènes**
- ▶ Goût agréable **sans arômes ajoutés**
- ▶ *Ingrédients par flacon de 150 ml : édulcorant : sirop de maltitol - stabilisant : glycerol - eau - extrait fluide de plantain (*Plantago lanceolata*) 11,25 g - extrait fluide de réglisse (*Glycyrrhiza glabra*) 7,50 g - bisglycinate de zinc 200 mg (pour 40 ml : zinc 10 mg, soit 100% AJR*) - conservateurs : benzoate de sodium, sorbate de potassium - édulcorant : glycosides de stéviol. Alc 2,5% vol.*
*AJR = Apports Journaliers Recommandés.
Contient de la réglisse. Les personnes souffrant d'hypertension doivent éviter toute consommation excessive.

● UTILISATION

- ▶ Le plantain et la réglisse calment les voies respiratoires, pour retrouver un confort respiratoire optimal
- ▶ Le zinc contribue au bon fonctionnement du système immunitaire



● CONSEILS D'UTILISATION

Enfants de 3 à 6 ans

5 ml 4 x / jour



Enfants de 7 à 11 ans

7,5 ml 4 x / jour



Adultes et enfants dès 12 ans

10 ml 4 x / jour



Sirop 150 ml
CNK 2914-802
NUT/PL 31/108

● PRÉCAUTIONS D'EMPLOI

- ▶ Contient de la réglisse : les personnes souffrant d'hypertension doivent éviter toute consommation excessive
- ▶ Ne pas utiliser plus de 6 semaines sans avis médical



Tilman®

Votre santé par les plantes



hiver

Plantivox®

Gommes pour la voix

● FORMULE

- ▶ **Extrait sec de plantain** (*Plantago lanceolata*) 30 mg et **d'érYSimum** (*Sisymbrium officinale*) 20 mg
- ▶ **Sans sucre (édulcorant extrait de stévia)**
- ▶ Délicieux goût de citron et d'eucalyptus
- ▶ *Ingrédients par gomme : Agents de charge : gomme arabique, sirop de sorbitol, sirop de maltitol - Extrait sec de plantain (Plantago lanceolata) 30 mg - Extrait sec d'érYSimum (Sisymbrium officinale) 20 mg - Arômes naturels : citron, menthol, eucalyptus, menthe - Edulcorants : sucralose, glycosides de stéviol - Agents d'enrobage : huile végétale, cire de carnauba.*

● UTILISATION

- ▶ **L'érYSimum et le plantain adoucissent la voix** en cas d'enrouements ou de fatigue des cordes vocales.

● CONSEILS D'UTILISATION

Enfants de 6 à 11 ans

3  / jour

Adultes et enfants à partir de 12 ans

6  / jour



24 gommes
CNK 3311-784
PL 31/131

● PRÉCAUTIONS D'EMPLOI

- ▶ Peut contenir des traces d'œuf et de fruits à coques et de blé.



Votre santé par les plantes



hiver

Thymo spray®

Spray au thym pour la gorge



● FORMULE


- ▶ 15 % d'extrait fluide de thym
- ▶ **Sans sucre - Sans menthol - Sans parabènes**
- ▶ *Ingrédients par flacon de 24 ml : eau - stabilisant : glycérol - extrait fluide de thym (Thymus vulgaris) 3,6 g - éthanol (alc. 8% vol) - édulcorants : glycosides de stéviol.*

● UTILISATION


- ▶ Assainit et apaise la gorge irritée
- ▶ Adoucit en cas d'enrouement

● CONSEILS D'UTILISATION


Enfants de 3 à 6 ans

1  spray 4 à 8 x / jour

Enfants de 7 à 11 ans

2  sprays 4 à 8 x / jour

Adultes et enfants dès 12 ans

3  sprays 4 à 8 x / jour



Spray 24 ml
CNK 2133-320
PL 31/41

● PRÉCAUTIONS D'EMPLOI

- ▶ Ne pas utiliser durant les 3 premiers mois de la grossesse
- ▶ Une consommation excessive peut avoir des effets laxatifs



Votre santé par les plantes



hiver

Thymotabs®

Pastilles au thym pour la gorge



● FORMULE

- ▶ Extrait sec de thym 30 mg
- ▶ Sans sucre (édulcorant extrait de stévia) - Sans menthol

▶ Thymotabs Nature goût naturel de thym

Ingrédients par pastille : Agent de charge : sorbitol - Arôme naturel : citron - Agent de charge : cellulose - Extrait sec de thym (Thymus vulgaris) 30 mg - Agent de charge : dioxyde de silicium [nano] - Vitamine C 20 mg (pour 6 pastilles : 120 mg, soit 150% VNR*) - Arôme naturel : cannelle - Agent de charge : stéarate de magnésium - Arômes naturels : vanille, eucalyptus - Edulcorants : glycosides de stéviol, sucralose.

▶ Thymotabs Orange goût fruité à l'orange

Ingrédients par pastille : Agents de charge : sorbitol, xylitol - Arômes naturels : citron, orange - Agent de charge : cellulose - Vitamine C 30 mg (pour 6 pastilles = 180 mg, soit 225% VNR*) - Extrait sec de thym (Thymus vulgaris) 30 mg - Agent de charge : dioxyde de silicium [nano] - Arôme naturel : cannelle - Agents de charge : talc, stéarate de magnésium - Acidifiant : acide citrique - Arôme naturel : eucalyptus - Edulcorants : glycosides de stéviol, sucralose.

▶ Thymotabs Fresh fraîcheur intense

Ingrédients par pastille : Agents de charge : xylitol, cellulose - Stabilisant : beta-cyclodextrine - Extrait sec de thym (Thymus vulgaris) 30 mg - Vitamine C 20 mg (pour 6 pastilles : 120 mg, soit 150% VNR*) - Agents de charge : dioxyde de silicium [nano], stéarate de magnésium - Arôme - Edulcorants : glycosides de stéviol, sucralose - Colorant : complexes cupriques de chlorophylle.

*VNR = Valeurs Nutritionnelles de référence

● UTILISATION

- ▶ Apaise la gorge irritée ou enrouée
- ▶ Dégage la gorge encombrée

● CONSEILS D'UTILISATION

Enfants de 4 à 11 ans

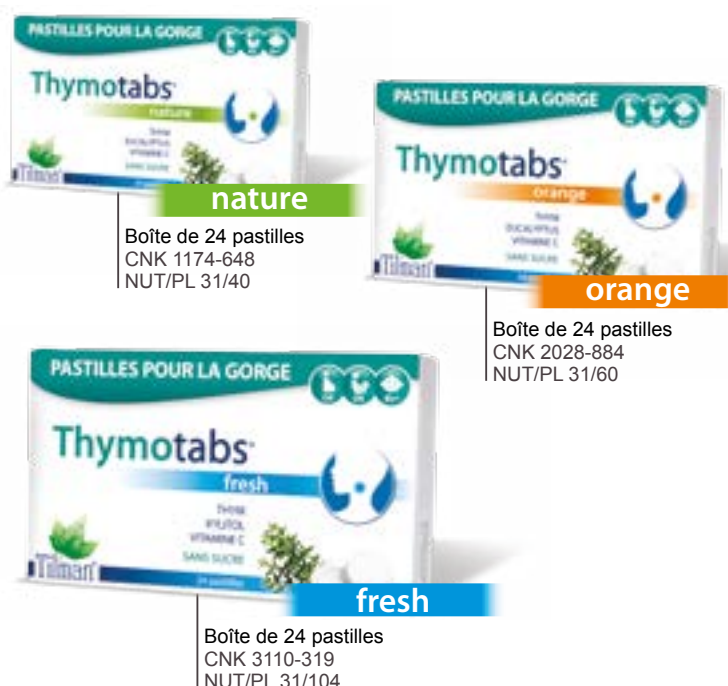
Max 4 pastilles / jour

Adultes et enfants dès 12 ans

Max 6 pastilles / jour

Femmes enceintes dès le premier mois

Max 4 pastilles / jour



Boîte de 24 pastilles
CNK 1174-648
NUT/PL 31/40

Boîte de 24 pastilles
CNK 2028-884
NUT/PL 31/60

Boîte de 24 pastilles
CNK 3110-319
NUT/PL 31/104

● PRÉCAUTION D'EMPLOI

- ▶ Une consommation excessive peut avoir des effets laxatifs



Votre santé par les plantes

hiver

Thymotil®

Sirop pour la gorge sans sucre au thym et au serpolet

● FORMULE

- ▶ Extraits fluides de thym 9,75 g et de serpolet 8,25 g
- ▶ **Sans sucre - Sans parabènes**
- ▶ Goût agréable
- ▶ *Ingrédients par flacon de 150 ml : Agents de charge : sirop de maltitol, eau purifiée, glycérol, éthanol (alc. 9% vol) - Extrait fluide de thym (Thymus vulgaris) 9,75 g - Extrait fluide de serpolet (Thymus serpyllum) 8,25 g.*

● UTILISATION

- ▶ Apaise et dégage la gorge irritée
- ▶ Calme les enrouements



● CONSEILS D'UTILISATION

Enfants de 3 à 6 ans

5 ml  4 x /jour

Enfants de 7 à 11 ans

10 ml  4 x /jour

Adultes et enfants dès 12 ans

15 ml  4 x /jour



Sirop 150 ml
CNK 3259-231
PL 31/128

● PRÉCAUTIONS D'EMPLOI

- ▶ Ne pas utiliser durant les 3 premiers mois de la grossesse



Tilman®

Votre santé par les plantes



minceur

elimin à infuser à froid

1 à 3 verres / jour



24 sachets - CNK 2983-286



anis - citron

INGRÉDIENTS : hibiscus fleur 28%, thé vert feuille 25%, réglisse racine 12%, reine des prés herbe 10%, pissenlit racine 10%, arôme naturel de fruits rouges 10%, cannelle écorce 5%.

24 sachets - CNK 2890-341



menthe - citron

INGRÉDIENTS : menthe poivrée 45% - thé vert 24% - réglisse 8% - romarin 6% - cannelle 6% - arômes naturels de menthe et de citron - acidifiant: acide citrique 1%.

24 sachets - CNK 3090-438



hibiscus - fruits rouges

INGRÉDIENTS : hibiscus fleur 28%, thé vert feuille 25%, réglisse racine 12%, reine des prés herbe 10%, pissenlit racine 10%, arôme naturel de fruits rouges 10%, cannelle écorce 5%.

elimin à infuser à chaud

20 sachets - CNK 2725-018



TRANSIT INTESTINAL goût orange

Ingrédients : Séné 35% - Hibiscus 30% - Orange amère 20% - Pomme pulpe 10% - Arômes naturels d'orange et de fraise.

1 tasse / jour

20 sachets - CNK 2550-408



RÉTENTION D'EAU goût fruits rouges

Ingrédients : Prêle 18% - Orthosiphon 12,5% - Bouleau 12,5% - Hibiscus 35% - Pomme pulpe 17% - Arômes naturels de fruits rouges et de fraise.

2 à 3 tasses / jour

20 sachets - CNK 2647-444



KILO-STOP goût pêche - agrumes

Ingrédients : Thé vert 28% - Hibiscus 25% - Mélisse 14% - Oranger amer 10% - Oranger doux 10% - Lavande 5% - Arômes naturels de pêche, d'orange et de citron.

1 à 3 tasses / jour

20 sachets - CNK 2455-111



BRÛLE-GRAISSE goût thé vert-citron

Ingrédients : Thé vert 30% - Romarin 20% - Fenouil 30% - Séné 15% - Arôme naturel de citron.

2 tasses / jour



Tilman®

Votre santé par les plantes



minceur

elimin INSTANT

goût pêche

Tisane minceur INSTANTANÉE

● FORMULE

► Ingrédients pour 2 verres (4,5 ml)

Extrait fluide de romarin 1,75 g - extrait fluide de pissenlit 1,75 g - Agent de charge : glycérol - Arômes naturels : citron, pêche - Correcteur d'acidité : acide citrique - Édulcorants : glycosides de stéviol, sucralose. Alc. 26% vol.

● UTILISATION

- **draineur & detox**
- **Le pissenlit favorise le drainage des tissus** et permet de lutter contre la rétention d'eau et les capitons disgracieux
- **Le romarin aide à éliminer**, drainer et purifier l'organisme.



● CONSEILS D'UTILISATION

Programme 8 jours

- **5 pressions dans un verre**
 - **ajouter** de l'eau chaude ou froide
 - bien mélanger
 - **boire 2 verres par jour** pendant 8 jours
- Renouveler le programme selon vos besoins ainsi qu'à chaque changement de saison ou après une période d'excès alimentaires.



40 ml
CNK 3219-615

● PRÉCAUTIONS D'EMPLOI

- Essuyer régulièrement la pompe et le capuchon.
- Conserver à température ambiante (15-25°C).



Tilman®

Votre santé par les plantes



minceur

elimin INSTANT



goût grenade

Tisane minceur INSTANTANÉE

● FORMULE

► Ingrédients pour 2 verres (4,5 ml)

Extrait fluide de maté 1,35 g - Extrait fluide de queue de cerise 1,35 g - Agent de charge : glycérol, eau - Arôme naturel : grenade - Correcteur d'acidité : acide citrique - Épaississant : gomme xanthane - Edulcorants : glycosides de stéviol, sucralose. Alc. 17% vol.

● UTILISATION

- brûleur & draineur
- Riche en caféine, **le maté s'attaque aux kilos superflus** en favorisant le déstockage et la combustion des graisses.
- Drainante, **la queue de cerise favorise l'élimination de l'eau et des toxines** pour une silhouette plus légère.



● CONSEILS D'UTILISATION

Programme 8 jours

- **5 pressions** dans un verre
 - **ajouter** de l'eau chaude ou froide
 - bien mélanger
 - **boire 2 verres par jour** pendant 8 jours
- Renouveler le programme selon vos besoins ainsi qu'à chaque changement de saison ou après une période d'excès alimentaires.



40 ml
CNK 3369-733

● PRÉCAUTIONS D'EMPLOI

- Essuyer régulièrement la pompe et le capuchon.
- Conserver à température ambiante (15-25°C).



Tilman®

Votre santé par les plantes

minceur

elimin INTENSE



Gélules minceur jour & nuit

● FORMULE

► Ingrédients par gélule

Gélule JOUR :



café vert extrait sec 75 mg - thé vert extrait sec 75 mg - fenouil extrait sec 75 mg - bouleau extrait sec 75 mg - Agents de charge : cellulose, phosphate tricalcique, silice colloïdale anhydre, talc, stéarate de magnésium - Gélule : gélatine, eau, bleu patenté V, dioxyde de titane, oxyde de fer.

Gélule NUIT :



inuline 150 mg - cascara extrait sec 100 mg - mélisse extrait sec 50 mg - Agents de charge : cellulose, phosphate tricalcique, silice colloïdale anhydre, talc, stéarate de magnésium - Gélule : gélatine, eau, bleu patenté V, dioxyde de titane, oxyde de fer.

● UTILISATION

► Gélule jour aide à :

- déstocker les graisses (*thé vert*)
- obtenir un ventre plat (*fenouil*)
- drainer et détoxifier le corps (*bouleau*)

► Gélule nuit favorise le transit intestinal (*cascara*) et offre un soutien à la relaxation (*mélisse*).



● CONSEILS D'UTILISATION

Le jour



1 gélule jour le matin pendant le repas.

Le soir



1 gélule nuit le soir pendant le repas.



● PRÉCAUTIONS D'EMPLOI

- Ne pas administrer aux enfants de moins de 12 ans
- Ne pas utiliser pendant la grossesse et l'allaitement
- Pas d'utilisation prolongée sans l'avis d'un spécialiste

Boîte de 56 capsules
CNK 2455-103
PL 31/72



Tilman®

Votre santé par les plantes



soin de la peau

Calmiderm[®] crème

Crème à base de calendula, de camomille et de lavande pour toutes les petites irritations cutanées

● FORMULE

- ▶ Teinture de **camomille** matricaire 4%, de **calendula** 4% et d'ortie 2%, HE de **lavande** déterpénée 0,4%, menthol 0,24%.
- ▶ **Emulsion hydratante**
- ▶ **Formule naturelle sans parabènes, sans arnica et sans parfum ajouté**
- ▶ *Ingrédients par tube : aqua, cetearyl alcohol/ceteareth-20, calendula officinalis extract, chamomilla recutita extract, propylene glycol, polyacrylamide/C13-C14, isoparaffin/laureth-7, glycerin, urtica urens extract, lavandula angustifolia oil (coumarine, geraniol, limonene, linalool), imidazolidinyl urea, menthol, papaver rhoeas extract, sorbic acid, ascorbic acid.*

● UTILISATION

- ▶ **3 en 1 : apaise, hydrate et répare** la peau.
- ▶ **S'utilise pour toutes les petites irritations cutanées** telles que : démangeaisons, rougeurs, irritations, piqûres, plaques rouges, petits coups de soleil, gonflements, égratignures,...

● CONSEILS D'UTILISATION

Adultes et enfants

Appliquer une fine couche et faire pénétrer.



Crème 40 g
CNK 1153-014

● PRÉCAUTIONS D'EMPLOI

- ▶ Les extraits utilisés dans Calmiderm contiennent de l'alcool : un picotement est possible lorsqu'il est appliqué sur une plaie.
- ▶ Eviter le contour des yeux.
- ▶ Ne pas utiliser pour des brûlures ou des coups de soleil trop importants. En cas de coups de soleil, éviter toute réexposition prolongée tant que la peau n'a pas retrouvé son équilibre.



Tilman[®]

Votre santé par les plantes



soin de la peau

Centelys[®]

Crème riche en actifs végétaux pour le soin des crevasses

● FORMULE

- ▶ Extraits huileux d'**avocat** (5%) et de **plantain** (3%), extraits hydroglycérinés de **calendula** (5%) et de **centella asiatica** (3%), **panthénol** (2%), huiles essentielles de **lavande officinale** (0,3%) et d'**hélíchryse d'Italie** (0,08%).

▶ Tolérance optimale

- ▶ Sans parabènes

▶ *Ingrédients : aqua - Persea gratissima oil unsaponifiables - Calendula officinalis extract - Olea europaea oil - Centella asiatica extract - Plantago lanceolata extract - glycerin - glyceryl stearate - acrylamide / sodium acryloyldimethyl taurate copolymer / isohexadecane / polysorbate 80 - Panthenol - cera alba - Lavandula angustifolia oil - imidazolidinyl urea - sorbic acid - tocopherol - Helichrysum italicum extract - lactic acid - benzyl alcohol - linalool - coumarin - limonene.*

● UTILISATION

- ▶ Répare les **peaux crevassées** ou **gercées** (mains, pieds, coudes...)
- ▶ Application incolore

● CONSEILS D'UTILISATION

Adultes et enfants

2 à 4 X par jour, appliquer en massant les zones crevassées ou gercées

ou

2 X par jour sous un pansement



Crème 30 g
CNK 2061-661



Tilman[®]

Votre santé par les plantes

● PRÉCAUTION D'EMPLOI

- ▶ Eviter le contact avec les yeux



soin de la peau

Prozalips[®] baume

Baume pour les lèvres à la propolis

● FORMULE

- ▶ 6% de propolis
- ▶ Sans parabènes
- ▶ *Ingrédients par tube de 5 ml : petrolatum - aqua - paraffin - glyceryl stearate - propylene glycol - Propolis - cetyl esters - parfum (citral, citronello, geraniol, linalool) - sorbitan oleate - 2-bromo-2 nitropropane-1,3-diol.*

● UTILISATION

- ▶ **Apaise, nourrit et répare les irritations labiales et nasales** : gerçures, boutons, démangeaisons...
- ▶ **Application pratique, précise et hygiénique grâce à la canule**
- ▶ Parfum balsamique agréable

● CONSEILS D'UTILISATION

Adultes et enfants à partir de 3 ans

3 à 6x par jour, appliquer sur les lèvres ou à l'entrée des narines



Crème 5 ml
CNK 1283-589



Tilman[®]

Votre santé par les plantes

● PRÉCAUTION D'EMPLOI

- ▶ Eviter le contact avec les yeux



soin de la peau

selenium INTENSE

Préparateur solaire riche en oméga-6, en vit. PP, en bêta-carotènes et en antioxydants

● FORMULE

- ▶ Riche en oméga-6 + vitamine PP
- ▶ Formule complète adaptée à tous les types de peau
- ▶ Capsules d'origine marine
- ▶ Ingrédients par capsule : *huile d'onagre (9% AGL) 500 mg - huile de carthame 135 mg - vitamine PP 24 mg (150% des AJR*) - vitamine E 10 mg (83,5% des AJR*) - bêta-carotène 3,6 mg (correspondant à 0,6mg équivalent-vitamine A, soit 75% des AJR*) - lycopène 2 mg - sélénium 40 µg (72,5% des AJR*) - agent de charge : dioxyde de silicium - Capsule : gélatine de poisson, glycérine, eau, colorants : oxyde de fer brun, oxyde de fer rouge. *AJR = Apports Journaliers Recommandés.*

● UTILISATION

- ▶ Nourrit & hydrate la peau pour un beau teint hâlé durable
- ▶ Renforce l'intégrité de la barrière cutanée
- ▶ Lutte contre le vieillissement prématuré de la peau grâce à son action anti-radicalaire



● CONSEILS D'UTILISATION

Adultes et enfants de plus de 8 ans

1 capsule le matin et le soir aux repas avec un grand verre d'eau.

Prendre les capsules pendant les 2 semaines qui précèdent et pendant toute la période d'exposition. Continuer la prise pendant 2 semaines après l'exposition.



Boîte de 56 capsules
CNK 2455-095
NUT/PL 31/69

● PRÉCAUTIONS D'EMPLOI

- ▶ Ne protège pas contre les effets nocifs d'une exposition au soleil et aux UV
- ▶ L'utilisation d'une crème solaire reste indispensable
- ▶ Ne pas utiliser pendant la grossesse et l'allaitement
- ▶ Contient poisson



Tilman®

Votre santé par les plantes



soin de la peau

selenium

HYDRA INTENSE



Huile sèche riche en jojoba, argousier, macadamia, macérat de carotte et vit. E.

● FORMULE

- ▶ Complexe vitaminé concentré en huiles précieuses et en pigments naturels
- ▶ Pénètre rapidement, sans laisser de film gras
- ▶ Contient de la **vitamine E** (anti-âge)
- ▶ *Ingrédients : Isopropyl Myristate - Isoamyl Laurate - Simmondsia Chinensis Seed Oil - Octyldodecanol - Isoamyl Cocoate - Helianthus Annuus Hydrid Oil - Parfum - Tocopherol - Macadamia Ternifolia Seed Oil - Hippophae Rhamnoides Fruit Oil - Daucus Carota Sativa Root Extract - Rosmarinus Officinalis Leaf Oil - Benzyl Salicylate Citronellol Coumarin - Geraniol - Limonene - Linalool.*

● UTILISATION

- ▶ Soin intense 4 en 1 :
 - nourrit
 - répare
 - sublime le bronzage
 - anti-âge

● CONSEILS D'UTILISATION

Corps et visage



S'applique également sur les cheveux



Flacon de 125 ml
CNK 3373-982



Tilman®

Votre santé par les plantes





Relax

<p>CNK 2508-075</p>	<p>CNK 1681-972</p>	<p>CNK 1681-980</p>	<p>CNK 1681-998</p>	<p>CNK 2116-770</p>
<p>Passiflore · Mélisse</p> <p>ANTI-STRESS idéal en période de stress</p> <p>Composition : hibiscus fleur* 28% - mélisse feuille* 20% - aubépine sommité fleurie* 20% - passiflore herbe* 15% - rooibos feuille et tige* 15% - arômes naturels de fruits rouges et de cerise 2%.</p> <p>2 à 3 tasses / jour</p>	<p>Tilleul</p> <p>SOMMEIL nuit calme & reposante</p> <p>Composition : tilleul argenté fleur* 100%.</p> <p>1 à 2 tasses le soir</p>	<p>Tilleul · Oranger</p> <p>SOMMEIL · avec oranger nuit calme & reposante</p> <p>Composition : oranger amer feuille* 40% - tilleul argenté fleur* 40% - lemongrass* 6% - orange douce écorce* 5% - cannelle écorce* 5% - arômes naturels d'orange* et de citron* 4%.</p> <p>1 à 2 tasses le soir</p>	<p>Verveine</p> <p>DÉTENTE relaxant & digestif</p> <p>Composition : verveine odorante feuille* 100%.</p> <p>2 à 3 tasses / jour</p>	<p>Verveine · Oranger</p> <p>TISANE DU SOIR idéal le soir, après le repas</p> <p>Composition : oranger amer feuille* 25% - verveine odorante feuille* 25% - hibiscus fleur* 24% - cannelle écorce* 15% - réglisse racine* 6% - arôme naturel d'orange 4% - cardamome fruit* 1%.</p> <p>1 à 2 tasses le soir</p>

Refroidissements · Hiver

<p>CNK 2453-744</p>	<p>CNK 2453-744</p>	<p>CNK 2844-850</p>	<p>CNK 1681-964</p>	<p>CNK 2342-384</p>
<p>Cannelle · Echinacea</p> <p>RÉSISTANCE HIVERNALE pour passer l'hiver en pleine forme</p> <p>Composition : cannelle écorce* 31,75% - échinacée herbe* 30% - eucalyptus feuille* 20% - réglisse racine* 12% - citron écorce* 3% - arômes naturels de caramel, vanille et cannelle 3,25%.</p> <p>2 à 3 tasses / jour</p>	<p>Cannelle · Oranger</p> <p>THÉ DE L'HIVER aide à surmonter les refroidissements</p> <p>Composition : cannelle écorce* 35% - hibiscus fleur* 35% - thé noir feuille* 15% - pomme pulpe* 10% - arôme naturel d'orange 5%.</p> <p>1 à 2 tasses / jour</p>	<p>Primevère · Plantain</p> <p>VOIES RESPIRATOIRES calme & adoucit</p> <p>Composition : plantain plante* 30% - anis vert fruit* 20% - réglisse racine* 20% - cannelle écorce* 15% - primevère fleur* 10% - arôme naturel : miel 3% - citron* 1% - acidifiant : acide citrique 1%.</p> <p>1 à 3 tasses / jour</p>	<p>Thym</p> <p>GORGE irritée, enrouée - encombrements</p> <p>Composition : thym herbe* 100%.</p> <p>1 à 3 tasses / jour</p>	<p>Thym Eucalyptus · Miel</p> <p>RESPIRATION apaise la gorge, procure une respiration agréable</p> <p>Composition : thym herbe* 35% - eucalyptus feuille* 30% - citron écorce* 15% - réglisse racine* 15% - arôme naturel de miel 5%.</p> <p>3 tasses / jour</p>

Digestion



 <p>CNK 1681-915</p>	 <p>CNK 2318-046</p>	 <p>CNK 1681-931</p>	 <p>CNK 3085-529</p>	 <p>CNK 2116-788</p>
<p>Camomille</p> <p>GASTRO-INTESTINAL apaise tout le système digestif</p> <p>Composition : camomille matricaire fleur* 100%.</p> <p>3 tasses / jour</p> 	<p>Curcuma · Réglisse</p> <p>AIGREURS préserve les muqueuses gastriques</p> <p>Composition : réglisse racine* 50% - curcuma racine* 25% - matricaire fleur* 13% - guimauve racine* 10% - arôme naturel de vanille 2%.</p> <p>1 à 3 tasses le soir</p> 	<p>Fenouil</p> <p>BALLONNEMENTS inconfort digestif, gaz intestinaux</p> <p>Composition : fenouil fruit 100%.</p> <p>3 tasses / jour</p> 	<p>Gingembre · Citron</p> <p>ESTOMAC LÉGER après les repas & pendant la grossesse</p> <p>Composition : gingembre racine* 35% - réglisse racine* 15% - cannelle écorce* 14% - curcuma racine* 10% - hibiscus fleur* 6% - fenouil doux fruit* 6% - cardamome graine* 5% - anis vert fruit* 4% - arômes naturels de citron jaune et de vanille 3% - acidifiant: acide citrique 1% - citron jaune* 1%.</p> <p>1 tasse après les repas</p> 	<p>Mélisse · Menthe</p> <p>APRÈS-REPAS aide à bien digérer</p> <p>Composition : menthe douce feuille* 45% - mélisse feuille* 22% - lemongrass* 16% - fenouil fruit* 12% - arômes naturels de citron, d'orange et de menthe douce 5%.</p> <p>1 tasse après les repas</p> 



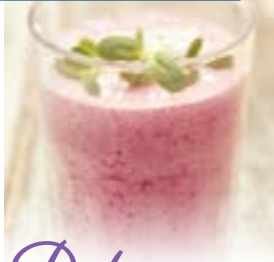
Pleine forme

 <p>CNK 2725-034</p>	 <p>CNK 2594-299</p>	 <p>CNK 1681-956</p>	 <p>CNK 1682-012</p>
<p>Ginkgo · Thé vert</p> <p>VIVACITÉ D'ESPRIT mémoire & concentration</p> <p>Composition : thé vert feuille* 30% - menthe douce feuille* 25% - ginkgo feuille* 20% - pomme pulpe* 20% - arômes naturels de menthe et de citron 4,5% - acide citrique 0,5%.</p> <p>1 à 3 tasses / jour</p> 	<p>Rooibos · Thé vert</p> <p>ANTIOXYDANT anti-âge</p> <p>Composition : rooibos feuille* 63% - hibiscus fleur* 20% - thé vert feuille* 15% - arômes naturels de cerise et fruits rouges 2%.</p> <p>1 à 3 tasses / jour</p> 	<p>Thé vert</p> <p>SANTÉ & VITALITÉ boisson saine & tonique</p> <p>Composition : thé vert feuille* 100%.</p> <p>1 à 3 tasses / jour</p> 	<p>Thé vert · Menthe</p> <p>ÉNERGIE tonique & rafraîchissant</p> <p>Composition : thé vert feuille* 55% - menthe douce feuille* 40% - arôme naturel de menthe 5%.</p> <p>1 à 3 tasses / jour</p> 



Cholestérol

 <p>CNK 2342-376</p>
<p>Aubépine · Curcuma</p> <p>CHOLESTÉROL bien-être du cœur & des artères</p> <p>Composition : aubépine feuille et fleur* 30% - réglisse racine* 30% - curcuma racine* 20% - menthe douce feuille* 15% - arômes naturels: citron*, menthe et menthe crépue 5%.</p> <p>3 tasses / jour</p> 



Detox



CNK 2725-026

Bardane - Pissenlit

DÉPURATIF

excès alimentaires, changements de saisons

Composition : bardane racine* 15% - pissenlit racine* 15% - romarin feuille* 15% - bouleau feuille* 15% - lemongrass herbe* 15% - hibiscus fleur* 10% - pomme pulpe* 10% - arômes naturels : pêche et citron* 5%.

1 à 3 tasses / jour



Femme



CNK 2884-591

Fenouil - Anis

ALLAITEMENT

soutient la production de lait maternel

Composition : anis vert semence* 36% - fenouil doux fruit* 35% - réglisse racine* 15% - fenugrec graine* 10% - arôme naturel de citron* 3% - acidifiant : acide citrique 1%.

1 à 2 tasses / jour



CNK 1761-899

Sauge - Lavande

MÉNOPAUSE

bouffées de chaleur, sautes d'humeur

Composition : sauge feuille* 40% - lavande fleur* 16% - pulpe de pomme* 16% - hibiscus fleur* 15% - cannelle écorce* 10% - arôme naturel de fraise 3%.

1 à 3 tasses / jour



CNK 1682-020

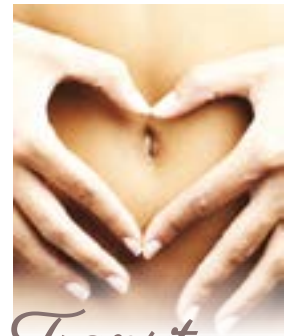
Vigne rouge - Fruits rouges

JAMBES LÉGÈRES

soulage les jambes lourdes

Composition : vigne rouge feuille* 55% - hibiscus fleur* 25% - pulpe de pomme* 16% - arômes naturels de fruits rouges et d'orange 4%.

1 à 3 tasses / jour



Transit



CNK 1761-907

Pomme - Rhubarbe - Séné

TRANSIT INTESTINAL

pour un transit intestinal régulier

Composition : pulpe de pomme* 45% - séné feuille* 35% - hibiscus fleur* 15% - arômes naturels : rhubarbe et fraise 5%.

1 tasse / jour



Minceur



CNK 2116-796

Fenouil - Hibiscus

VENTRE PLAT

pour une belle silhouette

Composition : fenouil fruit* 28% - hibiscus fleur* 28% - thé vert feuille* 20% - cannelle écorce* 10% - orange douce écorce* 9% - arômes naturels de fruits rouges et d'orange 5%.

1 à 3 tasses / jour



CNK 1682-004

Thé vert - Agrumes

BRÛLE-GRAISSE

pour rester en forme & garder la ligne

Composition : thé vert feuille* 35% - hibiscus fleur* 20% - fenouil fruit* 15% - orange amère écorce* 15% - citron écorce* 10% - arômes naturels de citron*, d'orange et de pamplemousse 5%.

1 à 3 tasses / jour



CNK 2318-038

Thé vert Orthosiphon

CELLULITE

rétenion d'eau - drainage

Composition : thé vert feuille* 25,5% - fenouil fruit* 25% - lemongrass* 18% - romarin feuille* 15% - orthosiphon feuille* 10% - arômes naturels de pêche et d'orange 5% - huile essentielle de citron* 1,5%.

2 à 3 tasses / jour



Articulations



CNK 1761-881

Cassis

CONFORT ARTICULAIRE

souplesse articulaire

Composition : cassis feuille* 40% - pulpe de pomme* 25% - hibiscus fleur* 20% - cannelle écorce* 10% - arômes naturels : cassis et orange 5%.

1 à 3 tasses / jour



CNK 1681-949

Ortie

FATIGUE ARTICULAIRE & MUSCULAIRE

Composition : ortie feuille* 100%.

1 à 3 tasses / jour



tisanes bio



tisanes bio enrichies
en huiles essentielles



BE-BIO-01



huile essentielle
de pin

REFROIDISSEMENTS

INGRÉDIENTS : thym herbe* 20% - eucalyptus feuille* 20% - menthe douce feuille* 18% - réglisse racine* 12% - anis vert fruit* 10% - arômes naturels de menthe et de citron* 6% - pin bourgeon* 5% - sureau fleur* 5% - huile essentielle de pin* 4%.

Boîte de 20 sachets fraîcheur
CNK 3322-831



huile essentielle
de lavande

RELAXATION

INGRÉDIENTS : lavande fleur* 20% - verveine odorante feuille* 20% - mélisse feuille* 20% - hibiscus fleur* 20% - cannelle écorce* 10% - arômes naturels de fruits rouges et de citron* 5% - huiles essentielles de lavande* et de citron* 4% - acidifiant : acide citrique 1%.

Boîte de 20 sachets fraîcheur
CNK 3322-849



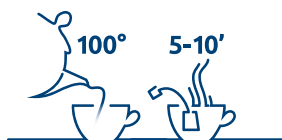
huile essentielle
d'anis étoilé

DIGESTION LÉGÈRE

INGRÉDIENTS : menthe douce feuille* 20% - romarin feuille* 15 - gingembre racine* 14% - curcuma racine* 13% - réglisse racine* 12% - coriandre fruit* 9% - arômes naturels de menthe et de citron* 7% - anis vert fruit* 6% - huiles essentielles d'anis étoilé*, de citron* et de carvi* 4%.

Boîte de 20 sachets fraîcheur
CNK 3322-823

CONSEILS D'UTILISATION



3 par jour



Tilman®

Votre santé par les plantes





Tisanes des Ardennes

Infusettes

RÉFÉRENCE	UTILISATION	COMPOSITION	TASSE/ JOUR	CNK	PRÉCAUTIONS
n°1 Amincissante	Aide à l'amincissement	Thé vert feuille 25% - Réglisse racine 20% - Frangule écorce 17,5% - Romarin feuille 15% - Olivier feuille 12,5% - Fenouil fruit 10%.	1	0893-784	
n°2 Articulations	Aide à maintenir les articulations souples	Reine des prés herbe 30% - Réglisse racine 17,5% - Olivier feuille 15% - Gui 12,5% - Prêle herbe 12,5% - Frangule écorce 7,5% - Tournesol fleur 5%.	2	0661-900	- Ne pas administrer aux enfants de moins de 12 ans. - Consulter un médecin en cas de grossesse ou d'allaitement.
n°3 Jambes légères	Soulage les jambes lourdes	Vigne rouge 40% - Olivier feuille 22,5% - Gui 15% - Réglisse racine 15% - Frangule écorce 7,5%.	2	0286-211	- Ne pas utiliser plus de 6 semaines sans avis médical.
n°5 Urinaire	Soulage les inconforts urinaires	Reine des prés herbe 40% - Olivier feuille 20% - Gui 15% - Réglisse racine 15% - Frangule écorce 10%.	2	0286-237	
n°7 Respiration	Dégage le nez et les voies respiratoires	Eucalyptus feuille 40% - Thym herbe 25% - Réglisse racine 20% - Fenouil fruit 15%.	2 à 4	0286-229	- Ne pas utiliser plus de 6 semaines sans avis médical.



► Boîte de 20 sachets pour infusion



Tisanes des Ardennes



Vrac pour infusion

RÉFÉRENCE	UTILISATION	COMPOSITION	TASSE/JOUR	CNK	PRÉCAUTIONS
n°1 - Amincissante	Aide à l'amincissement	Thé vert feuille 25% - Réglisse racine 20% - Frangule écorce 17,5% - Romarin feuille 15% - Olivier feuille 12,5% - Fenouil fruit 10%.	1	0087-734	
n°2 - Articulations	Aide à maintenir les articulations souples	Reine des prés herbe 30% - Réglisse racine 17,5% - Olivier feuille 15% - Gui 12,5% - Prêle herbe 12,5% - Frangule écorce 7,5% - Tournesol fleur 5%.	2	0133-082	- Ne pas administrer aux enfants de moins de 12 ans.
n°3 - Jambes légères	Soulage les jambes lourdes	Vigne rouge 40% - Olivier feuille 22,5% - Gui 15% - Réglisse racine 15% - Frangule écorce 7,5%.	2	0087-742	- Consulter un médecin en cas de grossesse ou d'allaitement.
n°4 - Digestion	Facilite la digestion	Boldo feuille 30% - Frêne feuille 24% - Artichaut herbe 20% - Réglisse racine 18% - Séné feuille 8%.	1 tasse le matin et le soir.	0087-759	- Ne pas utiliser plus de 6 semaines sans avis médical.
n°5 - Urinaire	Soulage les inconforts urinaires	Reine des prés herbe 40% - Olivier feuille 20% - Gui 15% - Réglisse racine 15% - Frangule écorce 10%.	2	0087-767	
n°7 - Respiration	Dégage le nez et les voies respiratoires	Eucalyptus feuille 40% - Thym herbe 25% - Réglisse racine 20% - Fenouil fruit 15%.	2 à 4	0133-090	- Ne pas utiliser plus de 6 semaines sans avis médical.
n°8 - Confort urinaire	Soulage les inconforts urinaires chez l'homme	Chiendent rhizome 17% - Olivier feuille 16% - Réglisse racine 16% - Frangule écorce 16% - Patience racine 9% - Gaillet herbe 9% - Chêne écorce 9% - Gui herbe 8%.	3	0087-783	- Ne pas administrer aux enfants de moins de 12 ans. - Consulter un médecin en cas de grossesse ou d'allaitement.
n°9 - Confort urinaire	Assure le drainage de l'organisme	Olivier feuille 26% - Réglisse racine 20% - Frangule écorce 20% - Chiendent rhizome 17% - Gui herbe 10% - Tournesol fleur 7%.	1 tasse midi et soir après les repas	0087-791	- Ne pas utiliser plus de 6 semaines sans avis médical.
n°13 - Ballonnements	Facilite la digestion et combat les ballonnements	Ronce feuille 46% - Mélisse feuille 20% - Réglisse racine 20% - Menthe poivrée 10% - Camomille romaine fleur 4%.	1 tasse midi et soir après les repas	0087-825	- Ne pas utiliser plus de 6 semaines sans avis médical.
n°16 - Gluco-équilibre	Assure un meilleur contrôle du glucose.	Noyer feuille 30% - Haricot cosse 30% - Renouée des oiseaux herbe 20% - Réglisse racine 20%.	3 tasses par jour pendant 1 mois, puis 1 à 2 tasses par jour	0087-858	- Ne pas utiliser plus de 6 semaines sans avis médical.

● CONSEILS D'UTILISATION

Tisanes en vrac

Infuser 1 c. à s. dans une tasse d'eau bouillante pendant 5 à 10 minutes puis filtrer le liquide.



bien-être respiratoire

Nasafytol®

Capsules à base de curcuma, de quercétine et de vitamine D3 pour le bien-être respiratoire

● FORMULE

- ▶ Formule bio-optimisée d'extrait de *Curcuma longa* standardisé à **42 mg de curcumine, quercétine 65 mg et vitamine D3 2,25 µg**
- ▶ **Procédé breveté** qui rend la formule plus assimilable
- ▶ *Ingrédients par capsule : émulsifiant : polysorbate 80 - quercétine 65 mg - extrait de Curcuma longa standardisé à 42 mg de curcumine active - acidifiant : acide citrique - vitamine D3 2,25 µg (2 capsules par jour correspondent à 4,5 µg, soit 90% AJR*). Capsule : gélatine - glycérine - colorants : dioxyde de titane, complexes cupriques de chlorophylle - eau. *AJR = Apports Journaliers Recommandés*

● UTILISATION

- ▶ Permet de retrouver un confort de vie optimal
- ▶ Nasafytol® :
 - peut être utilisé pendant de longues périodes
 - n'induit pas de somnolence
 - peut être utilisé en complément ou afin de remplacer un traitement classique

● CONSEILS D'UTILISATION

Adultes et enfants dès 6 ans

2 le matin pendant ou en dehors des repas dès les premiers signes.

Poursuivre l'utilisation durant toute la période d'exposition.



Boîte de 45 capsules
CNK 764-157
NUT/PL/AS 31/103

● PRÉCAUTIONS D'EMPLOI

- ▶ Ne pas utiliser pendant la grossesse et l'allaitement, ni en cas d'obstruction des voies biliaires
- ▶ Suspendre l'utilisation en cas de diarrhée persistante
- ▶ Suivi médical en cas de prise simultanée d'anticoagulants coumariniques et d'héparines



Votre santé par les plantes



sirops pour les enfants

junior



relax

Sirop apaisant à base de fleurs d'oranger et de passiflore

● FORMULE

- ▶ Extraits hydro-glycérinés de fleurs d'oranger 10 g et de passiflore 10 g
- ▶ Arôme naturel : orange
- ▶ Sans colorants, alcool, ni parabènes
- ▶ Ingrédients par flacon de 150 ml : sucre - eau - stabilisant : glycérol - extrait hydroglycériné de fleurs d'oranger (Citrus aurantium) 10 g - extrait hydroglycériné de passiflore (Passiflora incarnata) 10 g - conservateurs: benzoate de sodium, sorbate de potassium.

● UTILISATION

- ▶ La passiflore et la fleur d'oranger contribuent au repos nocturne et participent à la relaxation.

● CONSEILS D'UTILISATION

- ▶ **Enfants de 3 ans :** 5 ml le soir ou 2 à 3 x/jour.
- ▶ **Enfants de 4 à 6 ans :** 10 ml le soir ou 2 à 3 x/jour.
- ▶ **Enfants dès 7 à 12 ans :** 15 ml le soir ou 2 à 3 x/jour.



Sirop 150 ml
CNK 2270-957
PL 31/50

eucalyptus

Sirop respiratoire à base d'eucalyptus

● FORMULE

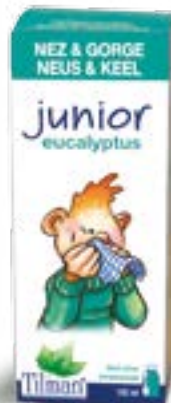
- ▶ Extrait hydroglycériné d'eucalyptus globulus 20 g, huile essentielle d'eucalyptus radiata 20 mg
- ▶ Arôme naturel : citron
- ▶ Sans colorants, alcool, ni parabènes
- ▶ Ingrédients par flacon de 150 ml : sucre - eau - stabilisant : glycérol - extrait hydroglycériné d'eucalyptus (Eucalyptus globulus) 20 g - huile essentielle d'eucalyptus (Eucalyptus radiata) 20 mg - arôme naturel de citron - conservateurs : benzoate de sodium, sorbate de potassium.

● UTILISATION

- ▶ L'eucalyptus adoucit la gorge et aide à respirer plus librement

● CONSEILS D'UTILISATION

- ▶ **Enfants de 3 ans :** 5 ml 3 x/jour.
- ▶ **Enfants de 4 à 6 ans :** 10 ml 3 x/jour.
- ▶ **Enfants de 7 à 12 ans :** 15 ml 3 x/jour.



Sirop 150 ml
CNK 2270-932
PL 31/54

echinacea

Sirop à l'echinacea qui renforce les défenses naturelles

● FORMULE

- ▶ Extrait hydroglycériné d'echinacea 10 g
- ▶ Arôme naturel : cola
- ▶ Sans colorants, alcool, ni parabènes
- ▶ Ingrédients par flacon de 150 ml : sucre - eau - stabilisant : glycérol - extrait hydroglycériné d'echinacea (Echinacea purpurea) 10 g - arôme naturel de cola - conservateurs: benzoate de sodium, sorbate de potassium.

● UTILISATION

- ▶ L'echinacea contribue au bon fonctionnement des défenses naturelles.

● CONSEILS D'UTILISATION

- ▶ **Enfants de 3 ans :** 5 ml 2 x/jour.
- ▶ **Enfants de 4 à 6 ans :** 10 ml 2 x/jour.
- ▶ **Enfants de 7 à 12 ans :** 15 ml 2 x/jour.



Sirop 150 ml
CNK 2270-924
PL 31/53



Tilman®

Votre santé par les plantes

● PRÉCAUTION D'EMPLOI

- ▶ Une consommation excessive peut avoir des effets laxatifs





Votre santé par les plantes



Tilman[®] S.A.

Z.I. Sud 15 ■ B-5377 Baillonville ■ Belgium

☎ +32(0)84/320 360 ■ 🖨 +32(0)84/320 375



www.tilman.be

